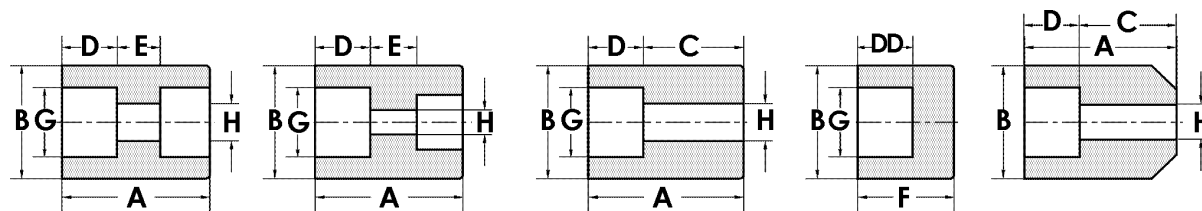


## 2.炭素鋼製差込溶接型 JIS B2316 SCH80 SCH160



カプリング 径違いカプリング ハーフカプリング キャップ ボス

品番	カプリング	径違いカプリング	ハーフカプリング	キャップ	ボス
SCH 80	306S	308S	307S	309S	311S
SCH 160	606S	608S	607S	609S	611S

単位 mm

径の呼び	差し込み部の内径 G	穴径 H	差し込み部の深さ D DD		SCH 80							
					カプリング			ボス・ハーフカプリング			キャップ	
					A	B	E	A	B	C	B	F
1/8	11.0	7.1	10	10	26.4	22	6.4	25.9	22	15.9	22	16
1/4	14.3	9.4	10	10	26.4	22	6.4	25.9	22	15.9	22	16
3/8	17.8	12.7	13	11	32.4	27	6.4	30.5	27	17.5	27	19
1/2	22.2	16.1	13	12	35.5	32	9.5	35.2	32	22.2	32	21
3/4	27.7	21.4	16	15	41.5	38	9.5	39.8	38	23.8	38	25
1	34.5	27.2	16	16	44.7	46	12.7	44.6	46	28.6	46	28
1 1/4	43.2	35.5	18	17	48.7	56	12.7	48.2	56	30.2	56	30
1 1/2	49.1	41.2	19	18	50.7	63	12.7	50.8	63	31.8	63	32
2	61.1	52.7	22	20	63.1	76	19.1	63.3	76	41.3	76	36
2 1/2	77.1	65.9	26	25	71.1	95	19.1	68.9	95	42.9	95	43
3	90.0	78.1	29	28	77.1	110	19.1	73.5	110	44.5	110	48
4	115.4	102.3	35	35	89.1	138	19.1	89.1	138	54.1	138	57

単位 mm

径の呼び	差し込み部の内径 G	穴径 H	差し込み部の深さ D DD		SCH 160							
					カプリング			ボス・ハーフカプリング			キャップ	
					A	B	E	A	B	C	B	F
1/8	11.0	4.2	10	10	26.4	22	6.4	25.9	22	15.9	22	18
1/4	14.3	6.5	10	10	26.4	27	6.4	25.9	27	15.9	27	19
3/8	17.8	9.2	13	11	32.4	32	6.4	30.5	32	17.5	32	20
1/2	22.2	12.3	13	12	35.5	35	9.5	35.2	35	22.2	35	22
3/4	27.7	16.2	16	15	41.5	42	9.5	39.8	42	23.8	42	27
1	34.5	21.2	16	16	44.7	50	12.7	44.6	50	28.6	50	30
1 1/4	43.2	29.9	18	17	48.7	60	12.7	48.2	60	30.2	60	32
1 1/2	49.1	34.4	19	18	50.7	68	12.7	50.8	68	31.8	68	35
2	61.1	43.1	22	20	63.1	84	19.1	63.3	84	41.3	84	40
2 1/2	77.1	57.3	26	25	71.1	100	19.1	68.9	100	42.9	100	47
3	90.0	66.9	29	28	77.1	120	19.1	73.5	120	44.5	120	53
4	115.4	87.3	35	35	89.1	152	19.1	89.1	152	54.1	152	63

はJIS B2316規格に記載されていない為ANSI規格を参考にメーカー寸法で製作