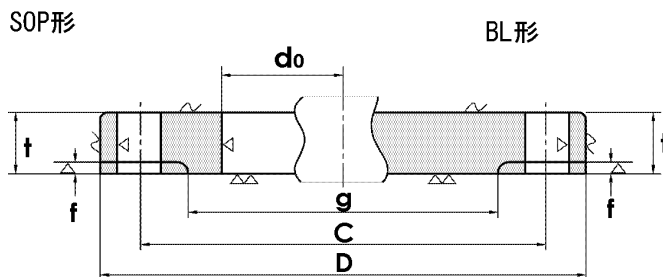


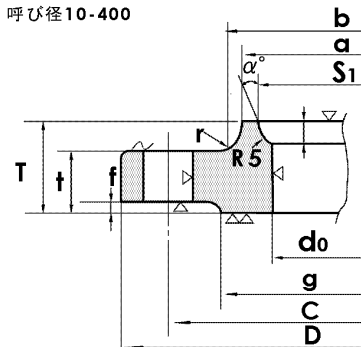
## 27. ステンレス鋼製JIS管フランジ

JIS B2220-1995 30 kgf/cm<sup>2</sup>管フランジの基準寸法

JIS B2238-1996



SOHRF形(A形)  
呼び径10-400



単位 mm

呼び径		適用管の 外径	共通部分							SOP形・SOH形					
			外径 D	厚み t	ガスケット径		ボルト穴			内径 do	全長 T	ハブ部分			内径 (C形) d1
座厚 f	座径 g	中心径 C			数	径	ハブ先 a	ハブ元 b	半径 r						
10	3/8	17.3	110	16	1	52	75	4	19	17.8	24	30	34	4	-
15	1/2	21.7	115	18	1	55	80	4	19	22.2	26	36	40	5	-
20	3/4	27.2	120	18	1	60	85	4	19	27.7	28	42	46	5	-
25	1	34.0	130	20	1	70	95	4	19	34.5	30	50	54	5	-
32	1 1/4	42.7	140	22	2	80	105	4	19	43.2	32	60	64	6	-
40	1 1/2	48.6	160	22	2	90	120	4	23	49.1	34	66	70	6	-
50	2	60.5	165	22	2	105	130	8	19	61.1	36	82	86	6	-
65	2 1/2	76.3	200	26	2	130	160	8	23	77.1	40	102	106	8	65.9
80	3	89.1	210	28	2	140	170	8	23	90.0	44	115	121	8	78.1
90	3 1/2	101.6	230	30	2	150	185	8	25	102.6	46	128	134	8	90.2
100	4	114.3	250	32	2	165	205	8	25	115.4	48	141	147	8	102.3
125	5	139.8	300	36	2	200	250	8	25	141.2	54	166	172	8	126.6
150	6	165.2	355	38	2	240	295	12	27	166.6	58	196	204	8	151.0
200	8	216.3	405	42	2	290	345	12	27	218.0	64	248	256	8	199.9
250	10	267.4	475	48	2	355	410	12	33	269.5	72	306	314	10	248.8
300	12	318.5	540	52	3	410	470	16	33	321.0	78	360	370	10	297.9
350	14	355.6	585	54	3	455	515	16	33	358.1	84	402	412	12	333.4
400	16	406.4	645	60	3	515	570	16	39	409.0	92	456	468	15	381.0

1 JIS B2220には、呼び径10～400のSOH形RF、10～400のBL形RF及び15～400のWN形RFを規定しており、他は、JIS B2238の基本寸法による。

2 SOH形RF(C形)及びWN形RFの内径d寸法は、JIS G3354及びJIS G3355及びJIS G3456のスケジュール40の場合を参考として示したものである。

3 WN形の開先部は参考として示したものである。

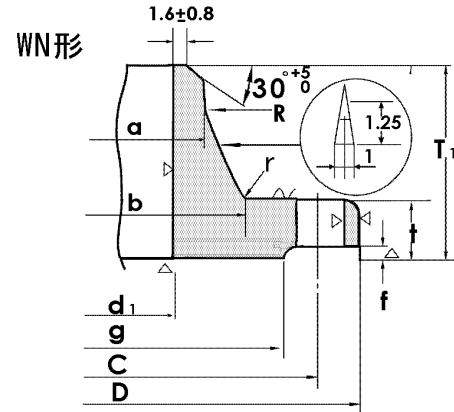
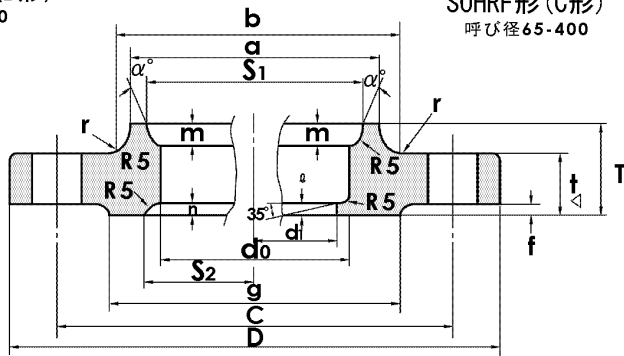
## 27. ステンレス鋼製JIS管フランジ

JIS B2220-1995 30 kgf/cm<sup>2</sup>管フランジの基準寸法

JIS B2238-1996

SOHRF形 (B形)  
呼び径10-50

SOHRF形 (C形)  
呼び径65-400



単位 mm

SOH形・SW形						WN形						重量(kg)				呼び径		
溶接部の寸法						内径 d1	ハブ部		全長 T1	R	r					A	B	
S1	m	S2	n		l		ハブ先 a	ハブ元 b				SOH形	WN形	SOP形	BL形			
27	4.0	27	4	-	-	-	-	-	-	-	A形 1.00	B.C形 1.00	-	1.0	1.0	10	3/8	
31	4.0	40	5	-	-	16.1	22.0	40	45	20	6	1.24	1.22	1.3	1.2	1.3	15	1/2
37	5.0	44	5	-	-	21.4	27.5	44	45	20	6	1.36	1.34	1.5	1.3	1.4	20	3/4
44	6.0	52	5	-	-	27.2	34.4	52	48	20	6	1.77	1.75	1.9	1.7	1.8	25	1
52	6.0	66	5	-	-	35.5	43.1	62	52	30	6	2.17	2.15	2.4	2.2	2.3	32	11/4
58	6.0	78	5	-	-	14.2	49.1	70	54	30	6	2.82	2.79	3.1	2.9	3.0	40	11/2
70	6.5	-	-	20°	6	52.7	61.0	84	57	30	8	2.89	2.86	3.2	2.8	3.1	50	2
96	9.5	-	-	20°	6	65.9	76.9	104	69	30	8	4.88	4.96	5.7	4.8	5.5	65	21/2
109	9.5	-	-	20°	6	78.1	89.7	118	73	30	8	5.70	5.80	6.7	5.6	6.6	80	3
122	9.5	-	-	20°	6	90.2	102.3	130	74	30	8	7.13	7.25	8.3	7.0	8.6	90	31/2
135	9.5	-	-	20°	6	102.3	115.1	142	76	30	8	8.01	8.16	9.4	7.8	10.0	100	4
160	9.5	-	-	20°	6	126.6	140.7	172	86	50	10	11.60	11.90	14.0	11.4	15.3	125	5
186	9.5	-	-	20°	6	151.0	166.2	202	95	50	10	17.00	17.30	20.3	16.3	22.2	150	6
237	9.5	-	-	20°	6	199.9	217.5	254	102	50	10	22.20	22.60	27.2	21.1	32.6	200	8
290	10.0	-	-	20°	6	248.8	268.7	312	118	50	12	36.80	37.50	45.3	35.0	55.2	250	10
345	12.0	-	-	30°	6	297.9	320.0	366	127	50	15	49.10	50.00	61.0	47.0	77.9	300	12
383	13.0	-	-	30°	6	333.4	357.2	406	134	80	15	60.40	61.50	74.6	56.6	96.9	350	14
435	14.0	-	-	30°	7	381.0	408.3	462	149	80	20	82.00	83.70	103.0	76.9	136.0	400	16